

# ELASTIC CLOUD

Эластичное облако с оплатой Pay as You Go



# О чём речь

Основные вопросы, которые затронем на вебинаре

## О самом сервисе

Что это и чем отличается от других тарифов

## О биллинге

как тарифицируется, как отключать и включать биллинг и сэкономить на этом

## О ВОЗМОЖНОСТЯХ

как создавать и использовать дополнительные диски, сетевые сервисы, публичные IP и др

## Об интерфейсе

что можно делать и где скрываются интересные фишки управления

## О Client API

возможность управлять ресурсами через API и как этим пользоваться

## Roadmap

Что планируется доработать в ближайшее время



Оксана Новицкая  
Директор по развитию

# Облакоотека

Основная бизнес-модель – работа через партнёров

- ✓ IaaS сервисы из нескольких локаций (на территории РФ, в Эстонии)
- ✓ Высокопроизводительные хранилища
- ✓ Полный стек продуктов Microsoft

## Сервисы:

- Облачная IT-инфраструктура
- Гибридные решения
- Сервисы disaster recovery и бэкап
- Аренда SPLA лицензий Microsoft
- Объектное хранилище
- Виртуальный офис и др.

## Успех партнера

White label и агентская модель

20%+ постоянное вознаграждение

Бонусы сейлам партнера

Бесплатные ресурсы (IT-кладовка)

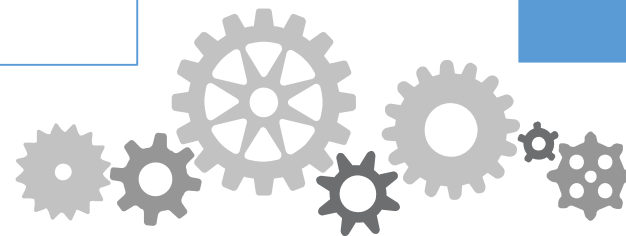
последний неполный месяц бесплатно

Бандлы без ограничений

Лиды (Cloudprofi.ru)

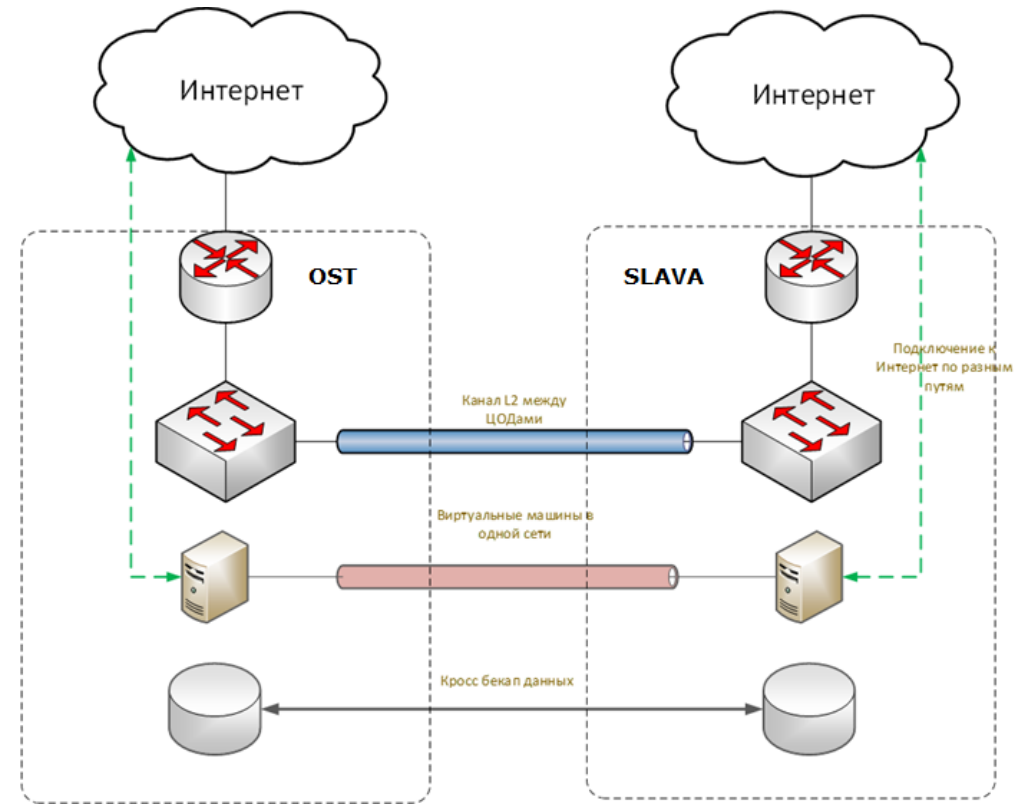
Комфортное тестирование

Облачный пресейл



# Платформа Облакотеки

- 2 ЦОДа (Москва) + 1 ЦОД (Эстония)
- Кластерная платформа Hyper-V и WS2016/2019, резервирование узлов N+1, тотальный мониторинг
- Отказоустойчивая сеть: кольцо + 3 ап-linkа
- Технологии L2/SDN прозрачно связывает VM из разных ЦОДов + много вариантов VPN
- Внешние СХД и гиперконвергентная архитектура (до 40000 IOPS на клиента)
- Высокий уровень сохранности данных за счет кросс бекапа
- Полная автоматизация биллинг + провиженинг



# Elastic Cloud: Ключевые отличия



	Elastic Cloud	Облака (RIT, WIT, EIT,...)	VDS
Фиксированный пул ресурсов	Нет	Да	Нет
Оплата (списание)	Поминутный биллинг (текущее потребление)	Регулярная за весь пул ресурсов (+ add-ons)	Разово в момент создания
Виртуальные сети и сетевые сервисы	Да	Да	Да
Публичный IP и Protected IP	Да	Да	Да
Подключение доп. Дисков, образов, и т.д.	Да	Да	Да
Backup	Да	Да	Да
Платформа	WS2016, 2019	WS2016, 2019	WS2016, 2019
Автоматизирована	Да	Да	Да
Гибкое расширение ресурсов	Да	Да (в пределах пула)	Нет, только апгрейд тарифа

**Elastic Cloud** – вычислительные мощности для создания, размещения и использования элементов ИТ-инфраструктуры (виртуальных машин, дисков, сетей и сетевых сервисов, а также дополнительных опций) с оплатой фактического использования каждого элемента в отдельности.

# Калькулятор

▼ Размещение

Регион: Москва 1 ?

ЦОД: ЦОД "Москва OST" ?

▼ Тип конфигурации

Тип ОС: Windows ?

Тип ВМ: Универсальные Windows ?

▼ Параметры

СРU: 4 ?

РАМ: 12 Гб ?

Системный диск: Тип: Супер ?

Размер: 40 Гб ?

Подключить доп. диск +

▼ Сетевые подключения

Добавить подключение к сети + ?

► Дополнительные параметры

Бэкап: Нет ?

Лицензии: Добавить лицензию +

Добавить ВМ

Подключить

**Стоимость**

Compute	5245.63₽
4 vCPU (гарант. 0%) 12 Гб RAM	
Системный диск	320.00₽
Супер, 40 Гб	

Час Сутки Месяц

5565.63₽

Скачать расчёт

\* Указана справочная стоимость в текущем месяце. В другие месяцы стоимость может отличаться из-за разного количества дней.

## На сайте:

Возможность посчитать сразу несколько конфигураций

Возможность выгрузить расчёт в Excel

## В СР:

Выбрать нужные параметры

Указать сетевое подключение

Создать ВМ

# Типы виртуальных машин

## 2 ЦОДа в Москве

(готовим доступность в Эстонии)

## ОС гостевых ВМ:



## Windows Server

Лицензия бесплатно

## Типовые шаблоны

## Бэкап

(выбор глубины хранения)

Стартовые	Универсальные	Производительные	Для 1С
Для нагрузок начального уровня, тестирования и выполнения простейших операций.	Сбалансированное соотношение ресурсов CPU и памяти. Подходит для выполнения универсальных и типовых задач, разработки, размещения баз данных, терминальных служб и веб-серверов.	Сбалансированное соотношение ресурсов CPU и памяти. Подходит для выполнения универсальных и типовых задач, разработки, размещения баз данных, терминальных служб и веб-серверов.	Оптимальная конфигурация для размещения и быстрой работы 1С  Показатели теста Гилёва: от 42 для 1С на MSSQL От 84 для файловой 1С
Intel Xeon(R) CPU E5-2630 v1	CPU. Intel(R) Xeon(R) CPU E5-2680 v4	CPU. Intel(R) Xeon(R) CPU E5-2680 v4	CPU. Intel(R) Xeon(R) W-2245
До 20% CPU	До 50% CPU	Гарантированные 100% CPU	Гарантированные 100% CPU
Ок. 25 конфигураций Ограничения: max CPU – 4 max RAM - 16	Множество конфигураций	Ок. 20 конфигураций	Три типовые конфигурации
Дешёвые			

# Диски и бэкап

Disks									
Тип диска	Архив			Стандарт			Премиум		
	A1	A2	A3	S1	S2	S3	P1	P2	P3
VHD диапазоны, Gb	0-255	256-1023	>1024	0-255	256-1023	>1024	0-255	256-1023	>1024
IOPS max	1000	1000	2000	10000	10000	20000	30000	30000	40000
IOPS reserv	100	100	750	3000	3000	7000	10000	10000	10000
Throughput (Mb/s)	16	24	32	80	120	160	240	280	320
<i>Throughput (Mb/s) max</i>	<i>250</i>	<i>250</i>	<i>500</i>	<i>2500</i>	<i>2500</i>	<i>5000</i>	<i>7500</i>	<i>7500</i>	<i>10000</i>
<b>СТОИМОСТЬ, Руб. за 1Gb</b>	<b>1,80</b>	<b>1,62</b>	<b>1,53</b>	<b>4,50</b>	<b>4,05</b>	<b>3,83</b>	<b>8,00</b>	<b>7,60</b>	<b>7,20</b>

- Стоимость ниже при больших объемах
- Гарантированное выделение IOPS
- Архивные диски для бэкапов

Backup				
Фиксированная стоимость за инстанс (Compute)	220			
Глубина хранения	2 дня	7 дней	14 дней	30 дней
Стоимость за 1 GB диска	2	3	4,4	6,6

- Добавление в бэкап и восстановление в панели управления
- Бэкап всех дисков VM
- До 30 дней хранения



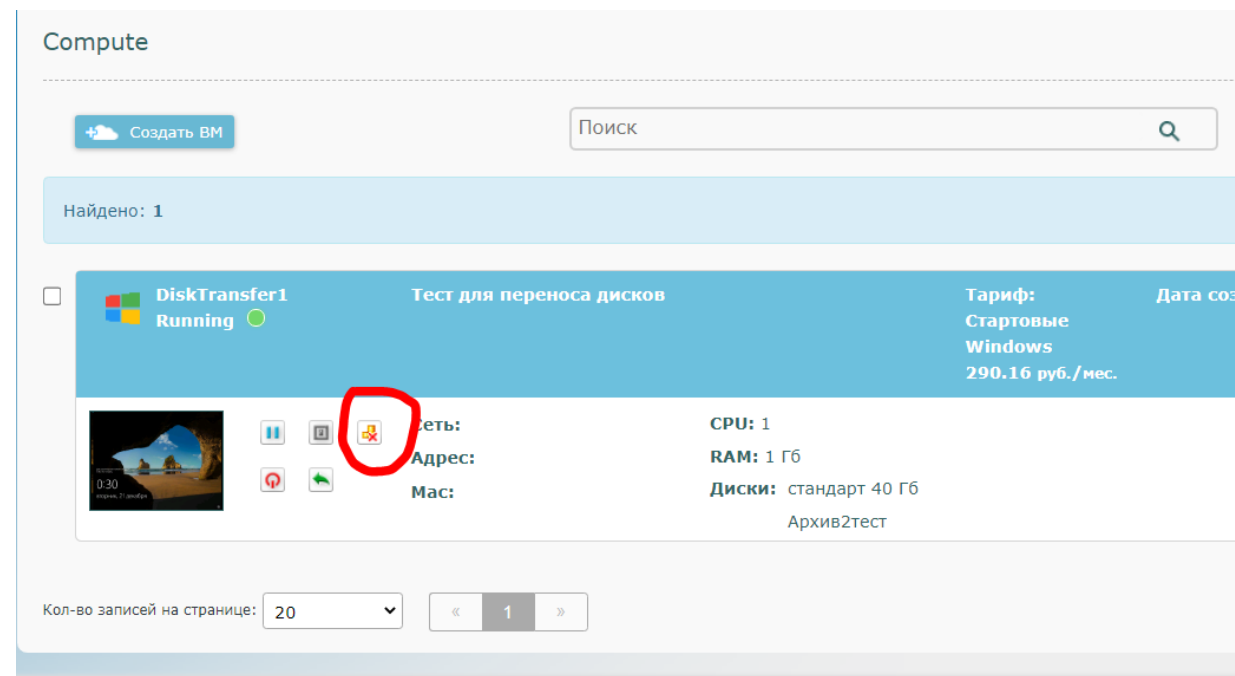
# Биллинг: поминутный

Списание за текущее использование ресурсов

## Что тарифицируется:

- ✓ Compute (конфигурации виртуальных машин в соотношении RAM и CPU)
- ✓ Диски (системный и дополнительные)
- ✓ Публичные IP-адреса
- ✓ Защищённые IP-адреса
- ✓ Бэкап (как дополнительная опция)

## Остановка биллинга



Compute

Создать VM Поиск

Найдено: 1

	Диск	Тариф	Дата соз
<input type="checkbox"/>	DiskTransfer1 Running	Тест для переноса дисков Тариф: Стартовые Windows 290.16 руб./мес.	

0:30

Пауза Остановить

Сеть: CPU: 1  
Адрес: RAM: 1 Гб  
Мас: Диски: стандарт 40 Гб  
Архив2тест

Кол-во записей на странице: 20 « 1 »

Виртуальная машина при этом останавливается и подключиться к ней нельзя.

Запустить виртуальную машину БЕЗ включения кнопкой из CP «возобновить биллинг» нельзя.

# Возможности

## Диски

Подключение дополнительных дисков  
Переключение дополнительных дисков между виртуальными машинами

## Сети и сетевые сервисы

Создание новой сети  
Подключение к существующей сети (VLAN, HNV)  
Static NAT

## Бэкапы, снимки

1 снимок – бесплатно, до 7 дней  
Самостоятельное восстановление из бэкапа

## Страница списка сервисов

Возможность логической группировки ресурсов, фильтрация для быстрого поиска

## Партнёрам удобно:

testVM1 Running s.makarov Конечный клиент Тариф: Универсальные Windows 1425.71 Р/мес.

Сеть: testVM\_net1 CPU: 1  
Адрес: 192.168.55.4 RAM: 8 Гб  
Mac: 00:1D:D8:BB:1F:D5 Диски: стандарт 41 Гб

benbolt01 Оксана

## Есть доступ для конечного клиента

Клиент видит Виртуальную машину, может изменять ее параметры (если ему разрешено), но остановить биллинг он не может

## Прозрачность всех объектов

(на общей странице списка сервисов, с логической группировкой)

## Дадим API калькулятора для встраивания «к себе»

Клиент будет видеть реальные цены

## «Шаринг» некоторых ресурсов

Подключить к техническому облаку (в сеть), использовать общий диск с дистрибутивами, переключать IP...

# Client API



## API доступен по запросу

Авторизация с помощью Access ID и Secret Key

Основные функции API:

- Создание, удаление и выключение VM через API,
  - Создание, удаление и подключение сетевых подключений,
  - Создание снапшотов и восстановление,
  - Изменение размеров дисков,
  - Остановка биллинга по расписанию,
  - Добавление и восстановление из бэкапа...
- .. И много других полезных функций

# Client API

<https://clientapi2.oblakoteka.ru>

User	Show/Hide	List Operations	Expand Operations
<b>Vm</b>	Show/Hide	List Operations	Expand Operations
GET	/api/v1/vm/availableconnection/list	Получение перечня сетей, доступных для подключения VM	
GET	/api/v1/vm/availablefixvmconfiguration	Получение информации о FixVm конфигурации VM	
GET	/api/v1/vm/availablefixvmconfiguration/list	Получение FixVm конфигураций VM, доступных для создания VM	
GET	/api/v1/vm/availableconfiguration/list	Получение конфигураций VM и дисков, доступных для создания/редактирования VM	
GET	/api/v1/vm/changeconfiguration/list	Получение перечня конфигураций FixVm, доступных для обновления на VM	
POST	/api/v1/vm/changeconfiguration	Изменение конфигурации VM	
POST	/api/v1/vm/voluntaryblock	Остановка списания денежных средств за пользование VM	
DELETE	/api/v1/vm/voluntaryunblock	Возобновление списания денежных средств за пользование VM	
POST	/api/v1/vm/aduserpassword	Смена пароля AD-пользователя	
GET	/api/v1/vm/totalcost		
POST	/api/v1/vm/find		
DELETE	/api/v1/vm		
GET	/api/v1/vm		
POST	/api/v1/vm		
POST	/api/v1/vm/state		

## VmNetworkConnection

## ClientApi V1

AddService

Backup

Classifier

Disk

Extip

Log

NATRule

Идентификатор доступа:  
запросите на [info@oblakoteka.ru](mailto:info@oblakoteka.ru)

Секретный ключ:  
запросите на [info@oblakoteka.ru](mailto:info@oblakoteka.ru)

POST /api/v1/vm/voluntaryblock Остановка списания денежных средств за пользование VM

Response Class (Status 200)  
OK

Model Example Value

```
{}
```

Response Content Type

Parameters

Parameter	Value	Description	Parameter Type	Data Type
Authorization	<input type="text" value="(required)"/>	Токен авторизации	header	string
vendor-api-tracking-id	<input type="text" value="(required)"/>	Уникальный идентификатор пары «запрос-ответ» для обеспечения идемпотентности (Guid)	header	string
vendor-api-correlation-id	<input type="text"/>	Уникальный идентификатор запроса (Guid)	header	string
id	<input type="text" value="(required)"/>	Идентификатор VM	query	string

Try it out!

# RoadMap

## Развитие сервиса

Что	Когда
Регион: Эстония	До 15 февраля
Сервис VPN	Февраль 2022
Сервис SLB с возможностью построения геокластера	Апрель 2022
Инстансы с vGPU	Апрель 2022
Возможность сразу создать инфраструктуру	Май 2022
Доработка страницы списка сервисов и группировки объектов (по пожеланиям партнёров)	Май – Июнь 2022
Инстансы с Mikrotik	Июнь 2022
Доп. функционал и интерфейсы	Июнь 2022
Мелкие улучшения	Постоянно

# Спасибо за внимание

Кстати, протестируйте!

Тест 7 дней, но может быть продлён по заявке

Остались вопросы? [info@oblakoteka.ru](mailto:info@oblakoteka.ru)



Буду рада еще улучшить сервис для вас! Есть идеи/пожелания? >> [Oksana@oblakoteka.ru](mailto:Oksana@oblakoteka.ru)